

КАТАЛОГ ПРОЕКТОВ

СПК
ГРУПП ●●●

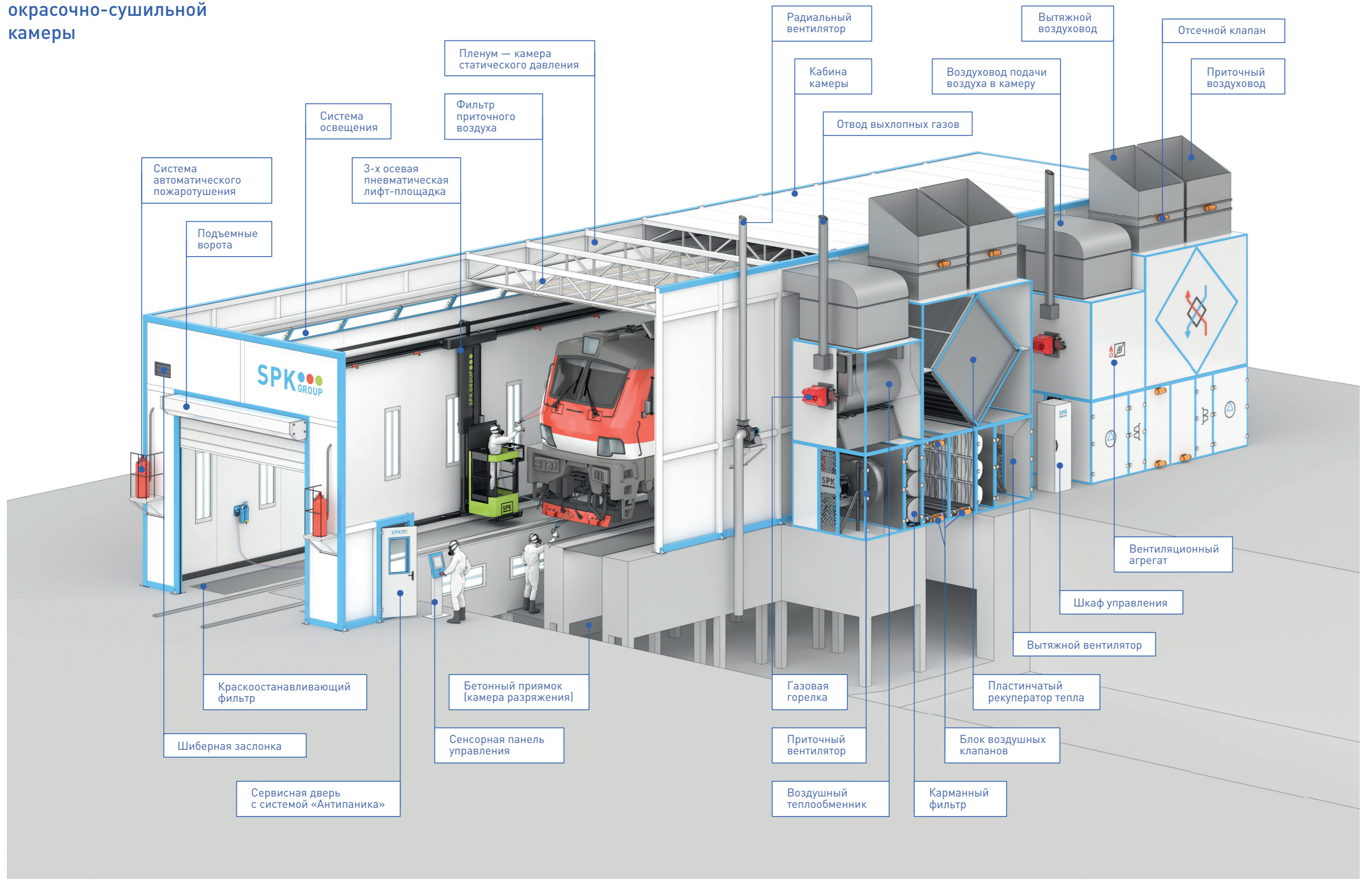
ОКРАСОЧНО-СУШИЛЬНЫЕ КАМЕРЫ ДЛЯ:

- ж/д транспорта
- судостроения
- авиации
- машиностроения
- металлоконструкций
- нефтегазовой отрасли

ЗОНЫ ОТКРЫТОЙ ОКРАСКИ



Состав оборудования окрасочно-сушильной камеры





Комплекс оборудования для покраски трамвайной техники, г. Тверь

Технологическое оборудование для окрасочно-сушильной камеры SPK 30000 x 6000 x 7000 мм и общей эстакады для размещения вентиляционного оборудования для камер SPK 15000 x 7000 x 7000 мм и SPK 30000 x 6000 x 7000 мм.



Комплекс подготовки, покраски и сушки для оборудования ж/д техники SPK-42.23.4, г. Тверь

Комплекс состоит из шести проходных камер, которые располагаются последовательно, и подвешенного монорельсового ручного конвейера замкнутого цикла. Камеры выполнены из металлического силового каркаса и сэндвич-панелей толщиной минимум 50 мм. Комплекс предназначен для обработки сварных металлоконструкций из стальных, алюминиевых листов и профильных труб. Обрабатываемые изделия — рамы с максимальными габаритами 16500 x 2500 x 500 мм, вес изделий — 600 кг, площадь окрашиваемой поверхности — 101,5 м².

Комплекс подготовки, покраски и сушки трамвайных вагонов SPK, г. Тверь

Состав комплекса:

- окрасочно-сушильная камера 10000 x 6000 x 4000 мм;
- 2 окрасочно-сушильные камеры тупикового типа 30000 x 6000 x 7000 мм;
- 2 окрасочно-сушильные камеры тупикового типа 30000 x 5000 x 7000 мм;
- абразивоструйная камера проходного типа 30000 x 6000 x 7000 мм.



Проходная окрасочно-сушильная камера для кузовов электровозов SPK-P 22.6.7, г. В. Пышма

Функционал камеры:

- подготовка к покраске кузовов электровозов;
- нанесение лакокрасочных изоляционных покрытий;
- сушка при повышенной температуре.

Максимальные размеры изделий: 17000 x 3120 x 5100 мм.
Вес — 26 т.



Покрасочно-сушильная камера для ж/д вагонов SPK-36.6.7, г. В. Пышма

Проходная покрасочно-сушильная камера с внутренними габаритами 36000 x 6000 x 6500 мм.

Внешние размеры: 36500 x 8900 x 7500 мм.

2 секции.

Максимальные габариты обрабатываемых изделий: 15100 x 3520 x 4800 мм.

Вытяжка производится через воздушные каналы в полу камеры.



Уличная окрасочно-сушильная камера SPK-30.7.7, г. Ревда

Назначение:

- подготовка к покраске ж/д вагонов, цистерн;
- нанесение ЛКП;
- сушка при повышенной температуре.

Габариты камеры: 30000 x 7000 x 6500 мм.

Исполнение — проходное, уличное.

Вытяжка: в 2 боковых канала.

Энергоноситель — газ.

Управление режимами работы с помощью контроллера.

Общая мощность составляет 140 кВт.



Окрасочно-сушильная камера для локомотивов SPK-P 25.7.7, г. Коломна

Габариты камеры: 25000 x 6500 x 7000 мм.

Вес — до 30 т.

Воздухообмен: 35000 м³/ч x 4.

2 вытяжных блока 21000 x 1000 x 1000 мм.

Кабина камеры:

- металлический каркас;
- потолочные фермы;
- панели «сэндвич» толщиной 80 мм.

Общая тепловая мощность — 2200 кВт.



Окрасочно-сушильная камера SPK-T 56.6.7, г. Улан-Удэ

Окрасочно-сушильная камера для электровозов.

Исполнение камеры — внутреннее.

Габариты: 56000 x 6000 x 7000 мм.

Подогрев воздуха комбинированный (горячая вода и электричество).

Поток воздуха — диагональный, вытяжка — через боковые решетки.

Подъемно-секционные ворота 5000 x 5500 мм.



Электровозо-сборочный Завод. Окрасочно-сушильная камера для локомотивов ALSTOM

Монтаж оборудования для окрасочно-сушильной камеры для электровозов и вагонов.

Внутренние габариты камеры: 32000 x 9000 x 8000 мм.

Предусмотрено 2 лифт-площадки для передвижения операторов вдоль окрашиваемых изделий.



Комплекс окрасочно-сушильной и дробеструйной камер SPK-20.6.6, г. Оренбург

Состав комплекса:

- окрасочно-сушильная камера с секциями 15000 и 5000 мм;
- дробеструйная камера на 2 рабочих поста для подготовки изделий к окраске с 2-мя настенными галереями.

Внутренние габариты обеих камер: 20000 x 6000 x 6000 мм.

Цех реконструкции ж/д транспорта при Музее Свердловской железной дороги. Окрасочно-сушильная и дробеструйная камеры SPK-22.6.7, г. Екатеринбург

Камеры проходного типа для подготовки и покраски рельсовой техники.

Внутренние габариты камер: 22000 x 6500 x 7000 мм.



Комплекс дробеструйной и окрасочно-сушильной камер SPK для пассажирских вагонов, г. Лиски

Окрасочно-сушильная камера оснащена приемком для окраски изделий снизу. Для покраски сверху предусмотрена страховочная система на потолке. Для мобильности маляров установлены лифт-площадки. Особенностью комплекса является наличие компрессорной, которая обеспечивает подачу сжатого воздуха, необходимого для работы пневматических лифт-площадок и дробеструйной камеры.



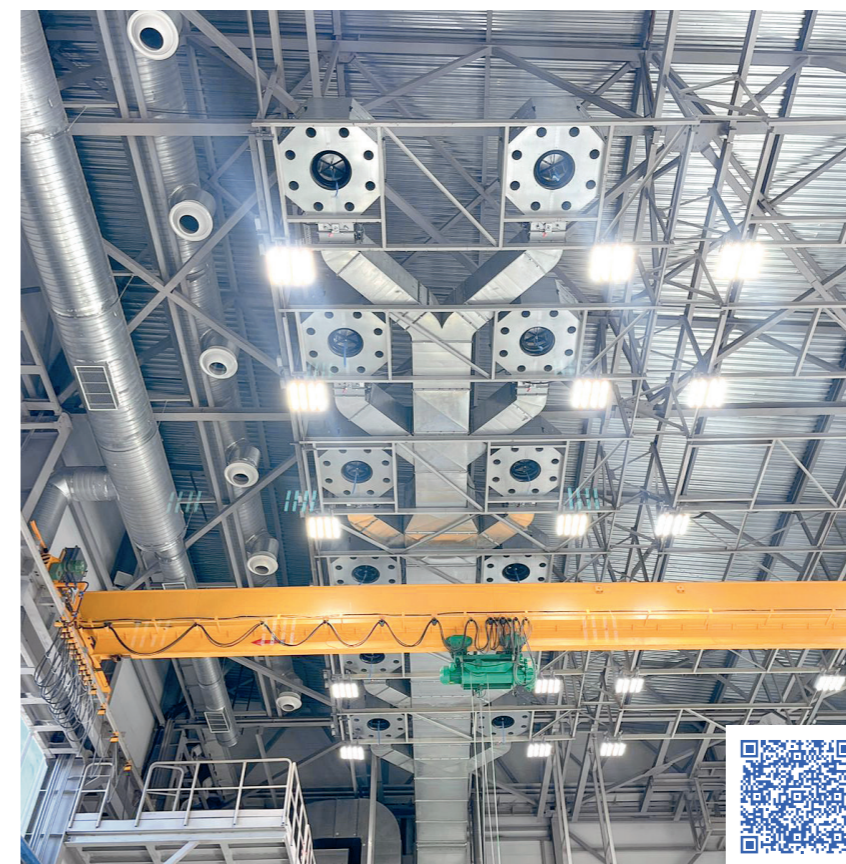
2 совмещенные зоны
открытой окраски
SPK-Z 76.6.9,
Челябинский
Механический завод
г. Челябинск

Зона открытой окраски предназначена для деталей кранового оборудования. Проект предполагает 2 совмещенные зоны общей длиной 76 м. Зона позволяет организовать покрасочный участок для подготовки и нанесения ЛКМ в условиях цеха без возведения окрасочно-сушильной камеры. Площадь цеха — 2000 м². 2 вентиляционных агрегата SP (50). Направление потока воздуха — сверху вниз со скоростью 0,2 м/с.



Зона открытой
окраски SPK-18.6,
г. Магнитогорск

Габариты зоны: 18000 x 6000 мм. 12 подающих воздух сопел с отсекающими клапанами на сервоприводах. Сопла подают подогретый очищенный воздух сверху вниз. Одновременно могут работать 6 сопел. 2 вентиляционных агрегата SPK с производительностью 50000 м³/ч. Теплообменник и пластинчатый рекуператор тепла. Для управления режимами работы зоны используется ПЛК и дублирующее реле.





**Зона открытой окраски
SPK-18.21.7,
г. Омск**

Окрашиваемые изделия — металлоконструкции различных типоразмеров. Зона открытой окраски имеет в составе: 42 дальноточных сопла. Габариты: 18000 x 27000 мм, высота от пола до низа распределительных сопел — 7000 мм. 84 воздушных регулируемых клапана. Предусмотрен вентиляционный агрегат с общепромышленными двигателями с расходом воздуха 50000 м³/ч.



**Зона открытой окраски
SPK-24.6.7,
г. Новочебоксарск**

Данная зона предназначена для создания условий осуществления процесса покраски поверхности изделий — блочно-модульных энергоустановок. В конструкции предусмотрены: 16 двухпоточных сопел, 32 воздушных регулируемых воздушных клапана.

**Комплекс подготовки и покраски стальных металлоконструкций
SPK, Тверская обл.**

Комплекс предназначен для организации окрасочного участка в цехе. Обрабатываемые изделия — металлоконструкции размерами 12000 x 2500 x 2500 мм. Вес — 20 т. Рабочая зона разделена на 4 участка, каждый из которых имеет размеры 18000 x 7500 мм. Одновременно могут работать 2 участка.



**Зона открытой окраски
SPK-18.7**

Данная зона предназначена для создания условий для осуществления процесса покраски поверхности крупногабаритных металлоконструкций в открытом пространстве цеха. Максимальные габариты окрашиваемых изделий: 12200 x 3500 x 2500 мм. Габариты зоны: 18000 x 7500 мм. Высота от пола до низа распределительных сопел — 7000 мм.



Комплекс окраски и сушки для металлоконструкций SPK, Владимирская обл.

В составе комплекса:

- 4-секционная окрасочно-сушильная камера с габаритами 23000 x 7000 x 6000 мм;
- камера подготовки 8000 x 7000 x 6000 мм;
- окрасочно-сушильная камера 6000 x 6000 x 5000 мм;
- дробеструйная камера 6000 x 6000 x 5000 мм.



Комплекс дробеструйной и окрасочной камер SPK, г. Курск

Комплекс предназначен для подготовки и покраски трубопроводов. В него входят:

- дробеструйная камера проходного типа с внутренними габаритами 15000 x 5200 x 4000 мм;
- окрасочно-сушильная камера проходного типа с внутренними размерами 15000 x 5400 x 4000 мм;
- камера двухсекционная, каждая из секций имеет размер 7500 мм.



Автоматизированная линия окраски металлических изделий SPK

Данная линия включает в себя следующее оборудование:

- автоматизированную зону погрузки/выгрузки;
- дробемет;
- моечную камеру;
- 2 камеры сушки;
- роботы Fanuc;
- покрасочную камеру;
- камеру приготовления красок;
- ручную линию подготовки и покраски изделий из металлического профиля;
- окрасочно-сушильную камеру.





Мобильная окрасочно-сушильная камера SPK-14.5.3, г. Н. Новгород

Окрасочно-сушильная камера мобильного исполнения предназначена:

- для подготовки к покраске изделий;
- нанесения на них лакокрасочных покрытий;
- сушки при повышенной температуре.

Камера перемещается по рельсовому пути внутри цеха с помощью мотор-редуктора. Имеет 4 стационарных положения.



Окрасочно-сушильная камера телескопического типа SPK-7.4.4, г. Москва

Камера тупиковая телескопического типа SPK-SCB(Fx)-7.4.4 используется:

- для протирки и обезжиривания изделий перед покраской;
- нанесения ЛКМ, защитных покрытий;
- сушки изделий после процесса окраски.

Изготовлена из плотной ПВХ пленки, закрепленной на прочном складном металлическом каркасе. Камера устанавливается стационарно, складывание и раздвижение камеры осуществляется вручную.

Мобильная камера сушки SPK-15.5.3, г. Челябинск

Внутренние габариты камеры: 15000 x 5000 x 3000 мм. Камера проходная. Перемещается на индивидуальном рельсовом пути. 4 рабочих положения. Направление потока воздуха — сверху вниз, вытяжка — через напольные решетки. Кратность воздухообмена — 102 крат/час. Скорость воздушного потока — 0,09 м в сек. 1 приточно-вытяжной агрегат сбоку камеры. 2 зоны вентиляции. Время прогрева камеры сушки составляет 10 минут до 80°C.



Складная окрасочная камера SPK-22.10.7, г. Шарджа (ОАЭ)

Камера тупикового исполнения с размерами 22000 x 10000 x 7000 мм. Кабина — складная конструкция из алюминиевого профиля с системой освещения. Предусмотрен моноблочный вытяжной вентиляционный агрегат «с торца камеры».



Комплекс оборудования для абразивоструйной обработки и окраски судовых конструкций СПК, г. Мурманск

Комплекс оборудования включает:

1. В камере дробеструйной обработки:

- систему сбора и очистки абразива производительностью 40 т/ч, в том числе: ленточный транспортер дробы (с напольными решетками), элеватор, система очистки абразива (сепаратор и силос с наполняемостью 130 т);
- систему вентиляции абразивоструйной камеры, в том числе: 12 вентиляционно-фильтровальных установок ВФУ 250 с производительностью 27000 м³/ч, 4 отопительно-циркуляционных агрегата с системой осушения;
- систему вакуумного сбора абразива для уборки дробы в труднодоступных полостях очищаемого изделия;
- систему освещения и защиты стен камеры.

2. В каждой из 3-х окрасочно-сушильных камер установлено оборудование СПК во взрывозащищенном исполнении:

- 7 приточно-вытяжных вентиляционных агрегатов с производительностью каждого по 41000 м³/ч;
- 2 комплекта краскоостанавливающих фильтров PTS 30.50.50.1;
- оборудование для нанесения ЛКП и огнезащитных составов Graco.



Комплекс оборудования СПК ГРУПП для цеха абразивной обработки и покраски морских сооружений, г. Мурманск

В камере дробеструйной обработки компания СПК ГРУПП установила следующее оборудование:

1. Систему сбора и очистки абразива производительностью 40 т/час, в том числе: ленточный транспортер дробы с напольными решетками, элеватор, систему очистки абразива (сепаратор и силос с наполняемостью 130 т);
2. Систему вентиляции абразивоструйной камеры, в т.ч.: 12 вентиляционно-фильтровальных установок с производительностью 27000 м³/ч, 4 отопительно-циркуляционных агрегата с системой осушения;
3. Систему освещения и защиты стен камеры, в т.ч.: штора и резиновая облицовка стен. В каждой из 3-х окрасочно-

сушильных камер СПК ГРУПП установила следующее оборудование во взрывозащитном исполнении:

- приточно-вытяжной вентиляционный агрегат с производительностью 41000 м³/ч;
- 2 комплекта краскоостанавливающих фильтров PTS 30.50.50;
- оборудование для окраски от Graco;
- оборудование для нанесения ЛКП — 5 установок безвоздушного распыления;
- 4 установки нанесения огнезащитных составов.

Линия подготовки и окраски кузовов и рам самосвалов Grunwald, г. Калининград

Линия подготовки и окраски обеспечивает механическую подготовку поверхности дробью, маскировку изделия перед грунтовкой, ручную окраску изделий в 3 слоя и сушку изделия.

Состав комплекса:

- 2 камеры подготовки поверхности SPK 12000 x 6000 x 5000 мм;
- 3 окрасочные камеры SPK 12000 x 6000 x 5000 мм;
- 2 сушильные камеры SPK 11000 x 4000 x 5000 мм.

Максимальные габариты изделия (рама полуприцепа) (ДхШхВ): 16547 x 500 x 2480 мм. Вес — 2560 кг (перемещается по рельсовому пути на диплорах).



Линия подготовки и покраски рам полуприцепов SPK, г. Елабуга

В составе комплекса:

- дробеструйная камера SPK 18000 x 6000 x 5000 мм;
- 2 окрасочно-сушильные камеры SPK 18000 x 6000 x 5000 мм;
- 2 сушильные камеры 18000 x 4000 x 4000 мм.

Обрабатываемые изделия — рамы 16500 x 2500 x 500 мм, весом до 600 кг, площадь окрашиваемой поверхности — 101,5 м².



Окрасочно-сушильный комплекс для крановой техники SPK, г. Челябинск

Состав оборудования комплекса:

- дробеструйная камера 8000 x 5000 x 4000 мм;
- окрасочная камера 4000 x 2000 x 3000 мм;
- окрасочно-сушильные камеры 8000 x 4000 x 4000 мм и 8000 x 6000 x 4000 мм;
- напольная транспортная система.



Комплекс окраски деталей агротехники, г. Брянск

Уникальный комплекс окраски деталей сельхозтехники, обеспечивающий универсальную и непрерывную работу на одном участке как тяжелых больших изделий, так и малых форм. Непрерывная окраска быстро сохнущими материалами в 4 слоя с универсальностью перемещения изделий.

Состав комплекса:

- окрасочная камера 42000 x 4000 x 4000 мм;
- сушильная камера 30000 x 4000 x 4000 мм;
- порошковая установка автоматического пожаротушения;
- цепной напольный конвейер.



Комплекс дробеструйной и окрасочной камер SPK, г. Магнитогорск

В состав комплекса входит дробеструйная камера SPK 45160 x 7000 x 8000 мм и окрасочно-сушильная камера 45000 x 7000 x 8000 мм. Обе камеры проходного типа. В дробеструйной камере предусмотрено 8 рабочих постов. Окрасочно-сушильная камера имеет 2 секции, 4 вентиляционных агрегата по 50000 м³/ч на природном газе, системы фильтрации и пожаротушения.



Комплекс подготовки и покраски металлоконструкций SPK с конвейером, Оренбургская обл.

Проектирование, производство, монтаж, пуско-наладка комплекса подготовки и покраски металлоконструкций в составе: дробеструйной камеры SPK 5000 x 4000 x 4000 мм, окрасочно-сушильной камеры SPK 5000 x 4000 x 4000 мм и монорельсового замкнутого конвейера.

Комплекс подготовки окраски и сушки спецтехники, г. Барнаул

Комплекс, предназначенный для подготовки и окраски поверхности, функционирует как единое целое благодаря продольно-поперечной верхней транспортной системе. В оборудовании реализован полный цикл: дробеструйная обработка и жидкая окраска поверхности с последующей высокотемпературной сушкой. Выполняются операции: подготовки поверхности (дробеструйная обработка), окраска, сушка.



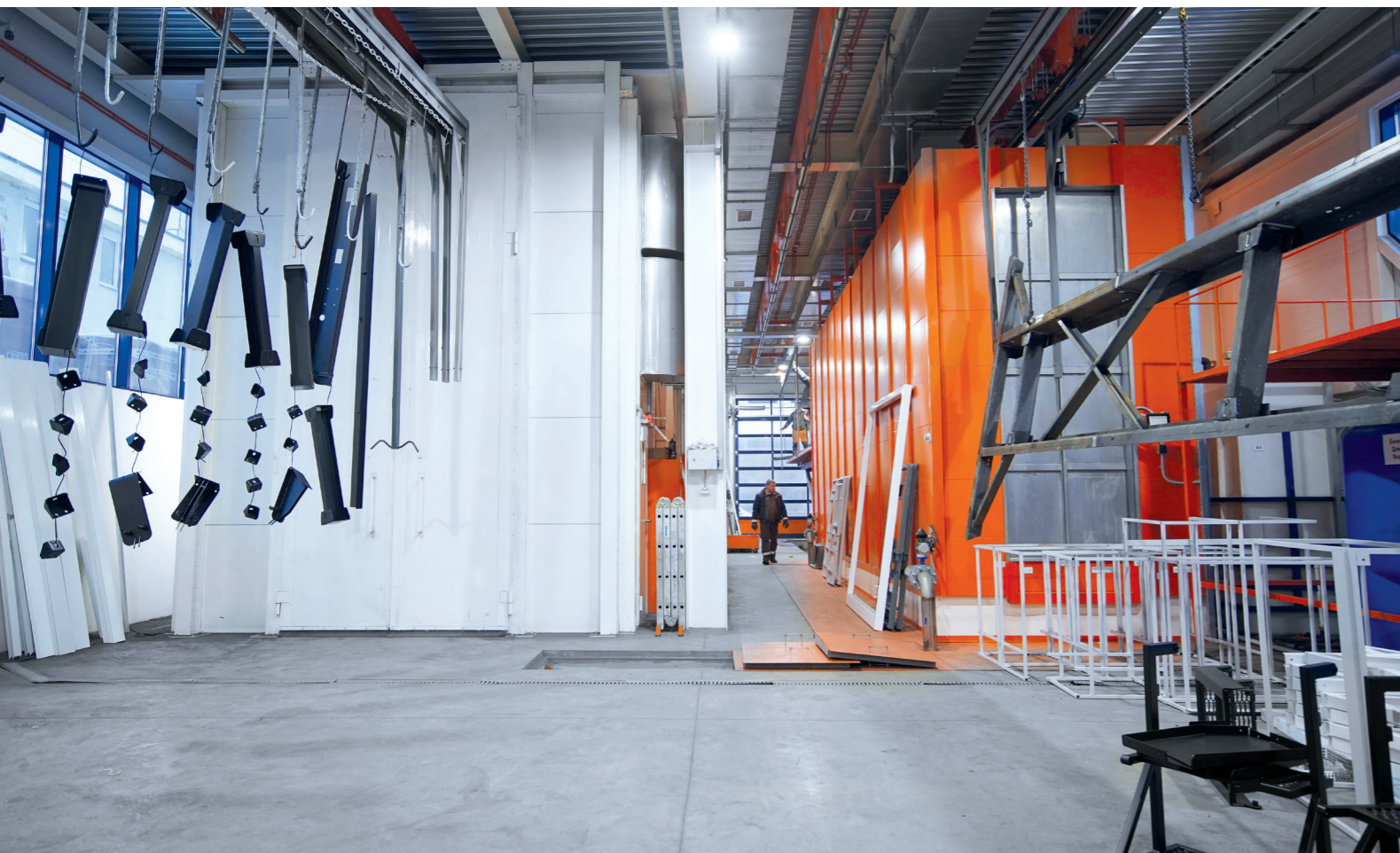
Комплекс подготовки, покраски и сушки SPK с подвесным конвейером, г. Барнаул

Проектирование, производство, монтаж, пуско-наладка комплекса подготовки, окраски и сушки с подвесным конвейером SPK 42000 x 24000 x 5000 мм.

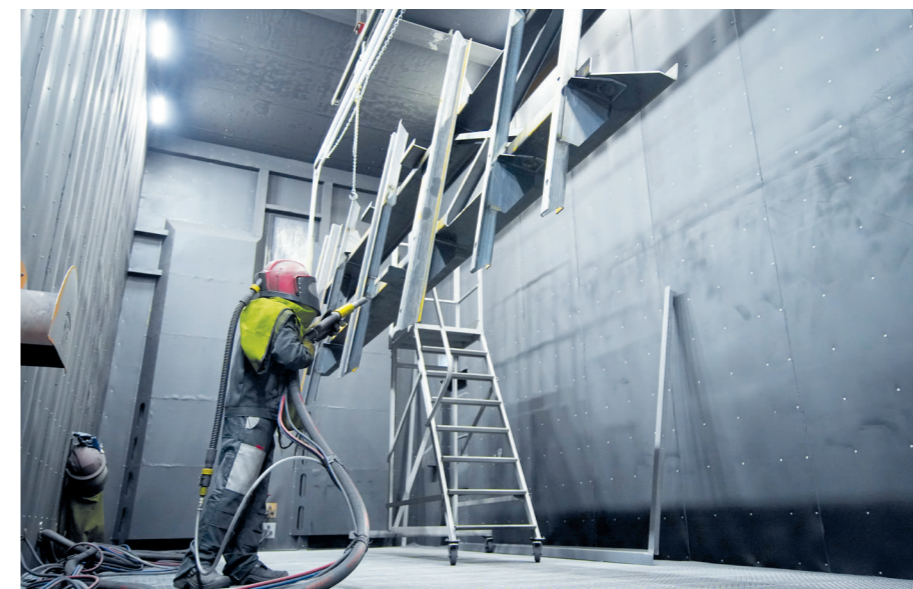
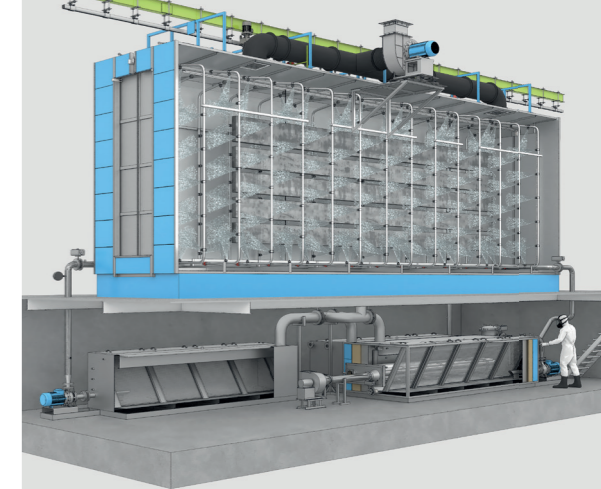
Состав комплекса:

- дробеструйная камера SPK 14000 x 4000 x 4000 мм;
- окрасочная камера SPK 16000 x 6000 x 5000 мм;
- сушильная камера SPK 13000 x 5000 x 5000 мм;
- краскоприготовительное отделение SPK 9000 x 3000 x 3000 мм;
- конвейерная система SPK 12.24, телега рельсовая 2000 x 1000 x 5000 м.





Если пространство цеха ограничено, технология растёт вверх



- Камера термоотверждения спецпокрытия с температурой до 300 °С требовала очень больших точностей в градиенте температур.
- Единая система управления и мониторинга комплексом с расширенным функционалом в части анализа и хранения данных о параметрах обработки каждого изделия на всех технологических операциях цикла.

Окрасочный комплекс для рам и деталей спецтехники

Описание проекта

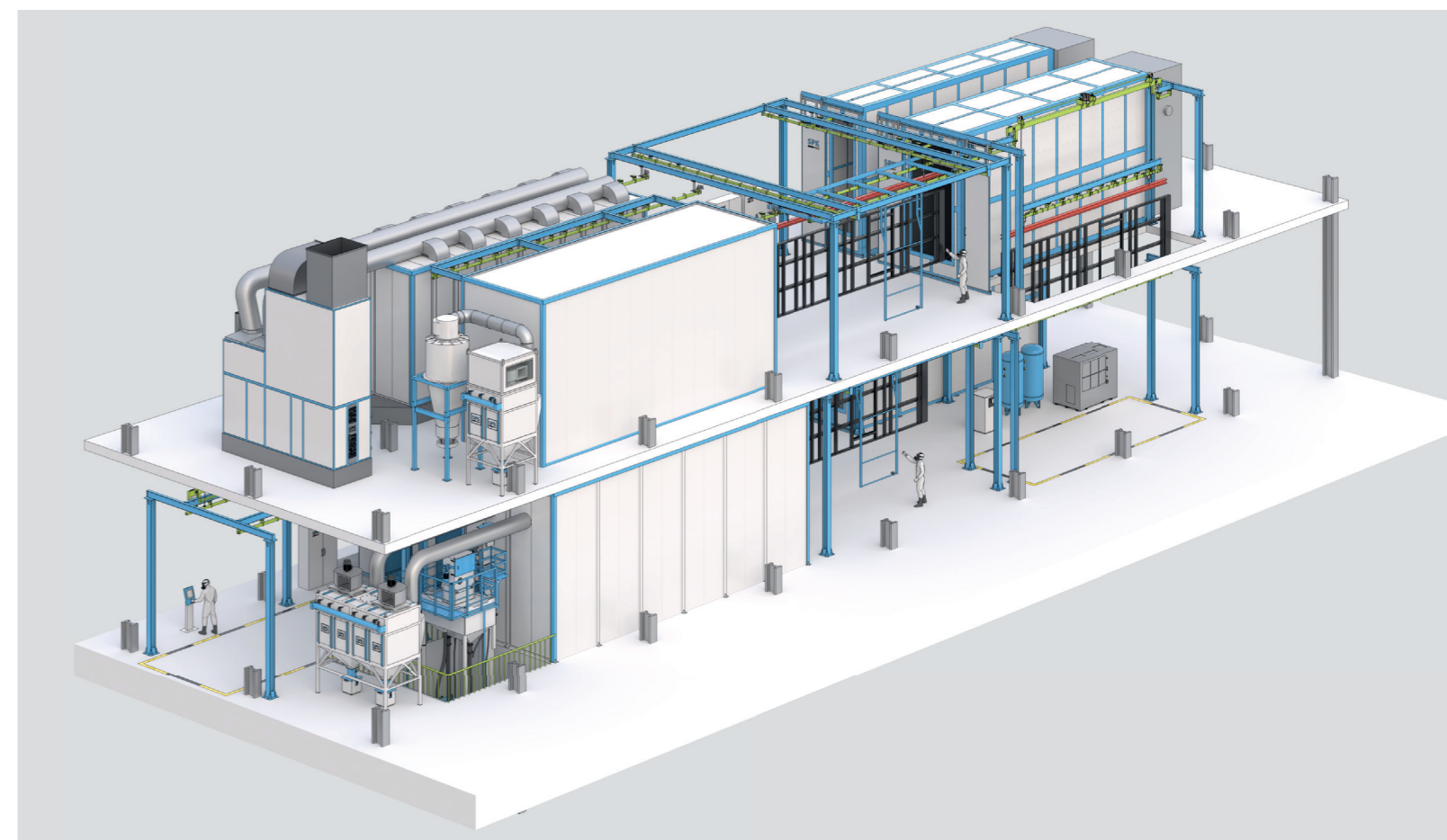
Двухэтажный комплекс оснащён конвейерной транспортной системой с частичной механизацией, соединяющей 8 камер, расположенных на 2 этажах. Комплекс включает трёхстадийную автоматическую мойку изделий с обработкой химией с качанием, ручную дробеструйную камеру, камеру порошковой окраски, камеру жидкой окраски и печи с рабочими температурами от 80 до 300 °С.

Параметры изделия

Длина — 8 x 1,8 x 0,4 м, вес — до 750 кг.

Вызовы проекта

- Очень компактное размещение технологического оборудования — под камерами и над камерами. Элеватор дробеструйной камеры заглублен на отметку 3 метра.
- Были предъявлены высокие требования к качеству химической подготовки (обезжиривание/фосфатирование) поверхности изделий, которые необходимо было достигнуть в одном технологическом положении изделия. Вследствие этого была создана камера с 3-мя различными режимами облива в одном положении со всем необходимым гидравлическим оборудованием в приямке.



3-секционная окрасочно-сушильная камера для каркасов кабин а/м «КАМАЗ», г. Н. Челны

Камера предусматривает выполнение технологических операций: шлифовку дефектов вторичного грунта, протирку, окрашивание в 2 слоя, сушку при температуре 80 °С, охлаждение кабин до температуры 20-25 °С, исправление дефектов, нанесение защитного состава в скрытые полости кабины.



Линия окраски СПК для рам. 6 камер и 2 зоны, «КАМАЗ», г. Набережные Челны

Комплекс предназначен для подготовки поверхности, окраски и сушки рам грузовых автомобилей. Проводимые операции: протирка, окраска, сушка при повышенной температуре, охлаждение, дефектовка.



Окрасочно-сушильные камеры SPK-SCB-8.6.6 и SPK-SCB-8.5.5 для окраски кузовов дорожной техники, г. Смоленск

СПК ГРУПП произвела проектирование, производство, поставку и монтаж камер окраски и сушки с габаритами 8000 x 6000 x 6000 мм и 8000 x 5000 x 5000 мм для кузовов дорожной техники. В камерах предусмотрена возможность подъема обрабатываемых изделий с помощью встроенных грузоподъемных механизмов — электрических тельферов.



Комплекс камер SPK для мойки, окраски и сушки сельхозтехники, п. Орловский

В состав оборудования Комплекса камер SPK входит: тупиковая моечная камера с внутренними габаритами 13000 x 4000 x 3500 мм. Загрязнения удаляются с помощью аппарата высокого давления. Для окраски и сушки поверхности изделий в комплексе предусмотрена окрасочно-сушильная камера 13000 x 4000 x 3500 мм.



Двухсекционная окрасочно-сушильная камера для автоспецтехники, г. Н. Новгород

Камера в тупиковом исполнении, внутренние габариты: 12000 x 5000 x 5000 мм. В камере предусмотрен режим сушки с максимальной температурой нагрева воздуха до 60°. Вентиляция принудительная с подогревом приточного воздуха. Суммарный воздухообмен: 46000 м³/ч.



Комплекс подготовки и покраски SPK, г. Москва

Проектирование, производство, поставка, монтаж, пусконаладка комплекса SPK.

В составе комплекса:

- моечная камера проходного типа, исполнение УХЛ4, SPK 15000 x 6000 x 6000 мм;
- проходная окрасочно-сушильная камера SPK 15000 x 6000 x 6000 мм.



Дробеструйная камера SPK и модернизация окрасочно-сушильной камеры, г. Арамиль

Разработка, поставка, монтаж дробеструйной камеры SPK 14000 x 6000 x 5000 мм. Камера тупиковая, 1 дробеструйный пост. Вентиляционно-фильтровальная установка с производительностью 25 тыс. м³/ч. Одни роллетные ворота размером 4500 x 4000 мм, 1 сервисная дверь. Система сбора дробы. Система рекуперации дробы.



2 роботизированные линии окраски, г. Тула

В состав линии окраски внутренней поверхности входят: пластинчатый конвейер, окрасочная камера, сушильная камера, камера растекания, робот одноосевой, система подготовки, смешения и нанесения ЛКМ, система управления. Состав второй линии: 2 окрасочные камеры, напольный конвейер, сушильная камера, сушильная камера, пост подготовки, окрасочный робот, смешения и нанесения ЛКМ, система управления.

Линия SPK окраски и сушки автомобилей и запчастей, респ. Беларусь

Оборудование состоит из следующих составных частей:

- транспортная система;
- окрасочная камера;
- система подготовки, смешения и нанесения ЛКМ;
- сушильная камера;
- краскоприготовительное отделение;
- система автоматического порошкового пожаротушения;
- компрессорное оборудование;
- контур заземления.



Автоматизированная линия SPK для покраски деталей электровентиляторов и электродвигателей, г. Пермь

Состав оборудования линии:

- общая камера (чистое помещение);
- 2-секционная роботизированная камера окраски;
- краскоприготовительное оборудование;
- камера сушки;
- напольный тактовый конвейер;
- полуавтоматический станок окраски плоских деталей.



Окрасочно-сушильная камера SPK для машиностроения, респ. Башкортостан

Проходная окрасочно-сушильная камера имеет внутренние размеры: 12900 x 2600 x 2400 мм. 2 секции кабины.

Внутри камеры предусмотрены сразу 4 вентагрегата SPK-VU-18. Воздух внутри камеры распространяется сверху через потолок в боковые стены.

Место вытяжки — пол.

Способ фильтрации воздуха от краски — сухой.

Нагрев воздуха осуществляет газовый теплообменник.



Окрасочно-сушильный комплекс SPK для спецтехники, г. Курган

Данный комплекс разработан специально для подготовки и окрашивания вездеходов. В комплект оборудования входит:

- окрасочно-сушильная камера SPK 13000 x 6000 x 5000 мм;
- дробеструйная камера SPK 15000 x 5000 x 5000 мм;
- пневматические лифт-площадки для перемещения оператора в 3-х плоскостях.



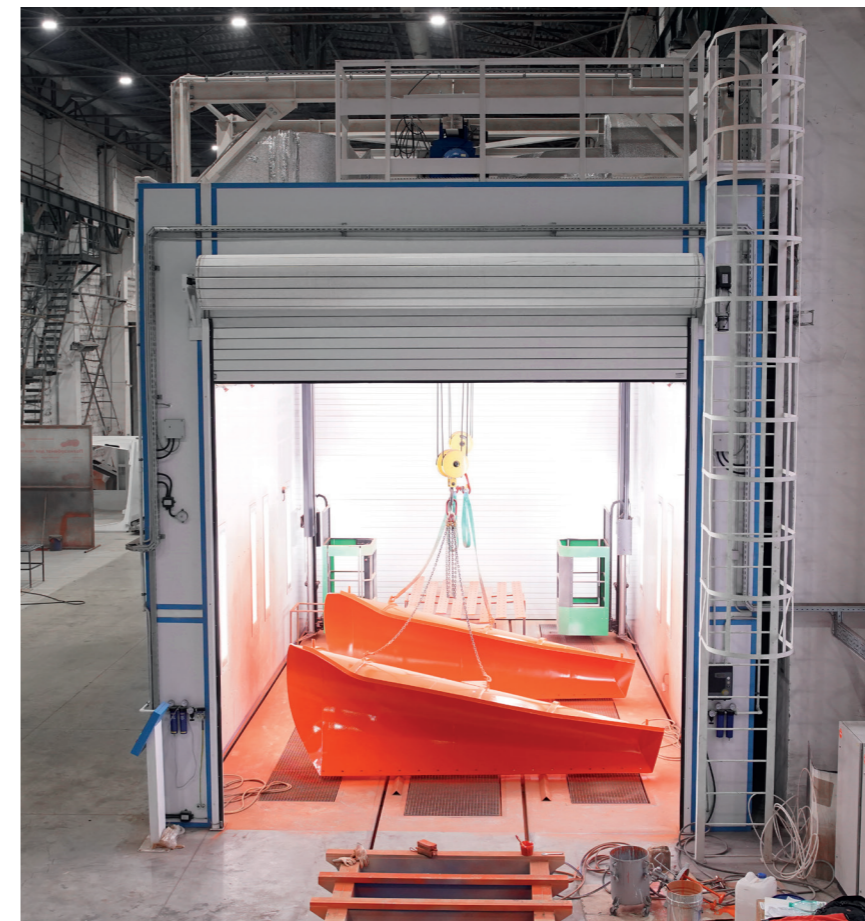
Комплекс камер для автофургонов, полуприцепов, коммунальной и спецтехники, г. Рязань

Комплекс предназначен для окрашивания изделий, площадью 100 м²:

- рам полуприцепов;
- передних стенок полуприцепов;
- кузовов полуприцепов рефрижераторов;
- самосвальных кузовов.

В комплектацию комплекса входит оборудование:

- окрасочная камера 20000 x 7000 x 6000 мм;
- 2 камеры сушки 18000 x 4000 x 5000 мм.



Окрасочно-сушильная камера SPK-30.6.6, г. Курган

Проходная, 4-х секционная камера внутреннего исполнения с внутренними габаритами: 30000 x 5500 x 5500 мм.

Оснащена 5-ю тельферами, с грузоподъемностью каждого по 5 т.

2 приточно-вытяжных агрегата уличного исполнения с производительностью 41000 м³/ч.

Силовой шкаф с контроллером и пультом управления с сенсорным экраном.

Установка автоматического порошкового пожаротушения.



Окрасочная камера SPK-20.8.6 и сушильная камера SPK-18.5.5 для спецтехники «ТОНАР», Московская область

Внутренние размеры окрасочной камеры: 20240 x 8080 x 7100 мм.
Камера обслуживается 4-мя вентустановками по 30 000 м³/ч с водяными теплообменниками по 463 кВт.
В камере предусмотрен тельфер для передвижения изделий внутрь кабины.



Комплекс подготовки, мойки и окраски поверхности для изделий машиностроительного предприятия, Группа PALFINGER, г. Великие Луки

Комплекс включает в себя:

- окрасочную камеру 23000 x 6000 x 5000 мм;
- дробеструйную камеру 9000 x 6000 x 5000 мм;
- моечную камеру с внутренними размерами 12000 x 6000 x 4000 мм.

Проходной комплекс для подготовки и покраски дорожно-строительной техники SPK-34.5.4, г. Елабуга

Комплекс проходного исполнения. Оснащается рельсовой транспортной тележкой для перемещения изделий вдоль производственного участка. Включает следующее оборудование:

- дробеструйную камеру;
- камеру подготовки поверхности;
- окрасочную камеру;
- камеру инфракрасной сушки.



Двухсекционная окрасочно-сушильная камера SPK-16.6.5 для специальной техники, г. Миасс

Внутренние габариты: 16000 x 6000 x 5000 мм.
Кабина разделена на секции 4 и 12 м длиной.
Система сухой фильтрации.
Энергоноситель — природный газ.
Обрабатываемые изделия: грузовые автомобили 110000 x 2500 x 3500 мм весом 3,5 т.



Окрасочно-сушильная камера для спецтехники SPK-16.6.5, г. Миасс

Проходной тип.
Внутренние габариты: 16000 x 5500 x 5000 мм.
2 подъемно-секционных ворот 4000 x 4500 мм.
2 сервисные двери.
Кабина: металлокаркас с сэндвич-панелями 50 мм.
Рама под агрегаты — вдоль всей длины камеры слева.
Вентиляция принудительная, приточно-вытяжная с подогревом.



Комплекс подготовки и покраски для деталей спецтехники SPK, «УЗСТ», г. Челябинск

Проходная окрасочно-сушильная камера 6000 x 5000 x 4000 мм.
Вытяжка: 2 канала.
Дробеструйная камера.
Кабина: металлокаркас с сэндвич-панелями 50 мм.
На стенах устанавливается резиновая лента 4-6 мм.
Ворота распашные 3000 x 4000 мм.



Окрасочно-сушильная камера для рам прицепов, полуприцепов и цистерн, г. Миасс

Число секций — 2.
Внутренние габариты: 20000 x 6000 x 5000 мм.
Внешние габариты: 20100 x 7350 x 5650 мм.
Вытяжка через напольные решетки. 2 канала.
В камере установлены подъемные ворота с электроприводом и 2 сервисные двери.



2 проходные окрасочно-сушильные камеры для грузовых автомобилей, Автомобильный завод «УРАЛ», г. Миасс

Система фильтрации на притоке и вытяжке.
Энергоноситель — природный газ.
4 воздушных теплообменника.
Освещение — верхний и боковой пояса светильников во взрывозащите.





Комплекс SPK для подготовки и покраски автобусов и грузовых автомобилей

Состав комплекса:

- дробеструйная камера;
- подготовительный участок;
- окрасочно-сушильная камера;
- камера инфракрасной сушки.

Комплекс подготовки и окраски поверхности оснащен рельсовой транспортной тележкой для перемещения изделий вдоль всего производственного участка. Общие габариты комплекса: 60000 x 6000 x 6000 мм.



Окрасочный комплекс для спецтехники SPK, г. Выкса

Состав оборудования комплекса:

- дробеструйная камера SPK 14000 x 6000 x 6000 мм;
- зона открытой окраски SPK 78000 x 9000 x 12000 мм;
- камера обезжиривания SPK 12000 x 6000 x 6000 мм;
- мобильная сушильная камера SPK 12000 x 9000 x 4000 мм;
- камера для хранения и смешивания красок SPK.

Окрасочно-сушильная камера проходного типа SPK-16.5.5, г. Набережные Челны

Сушильная камера проходного типа предназначена для сушки шасси автомобилей Mercedes-Benz.

Внутренние размеры камеры: 15200 x 5200 x 4500 мм.

Внешние: 15500 x 5500 x 5000 мм.

Установлен рулонный потолочный фильтр.

Кабина представляет собой стальной каркас с сэндвич-панелями.



2 окрасочно-сушильные камеры SPK-6.4.4 и SPK-8.4.4, г. Новосибирск

Камеры тупикового типа для окраски и сушки металлоконструкций различных типоразмеров. Внутренние габариты камер: 6000 x 4000 x 3500 мм и 8000 x 4000 x 4000 мм.

Функционал:

- подготовка к покраске;
- нанесение ЛКМ;
- сушка покрытия.



Покрасочно-сушильная камера для самолетов гражданского назначения SPK-22.6.5, г. Екатеринбург

Обрабатываемые изделия — детали самолета из полимерных композиционных и металлических материалов.

Максимальные габариты изделия (ДхШхВ): 20000 x 2000 x 2000 мм.

Вес изделия: 10000 кг.

Операции, выполняемые в камере: подготовка изделий к покраске, нанесение лакокрасочных покрытий; сушка нанесенных ЛКП при повышенной температуре.



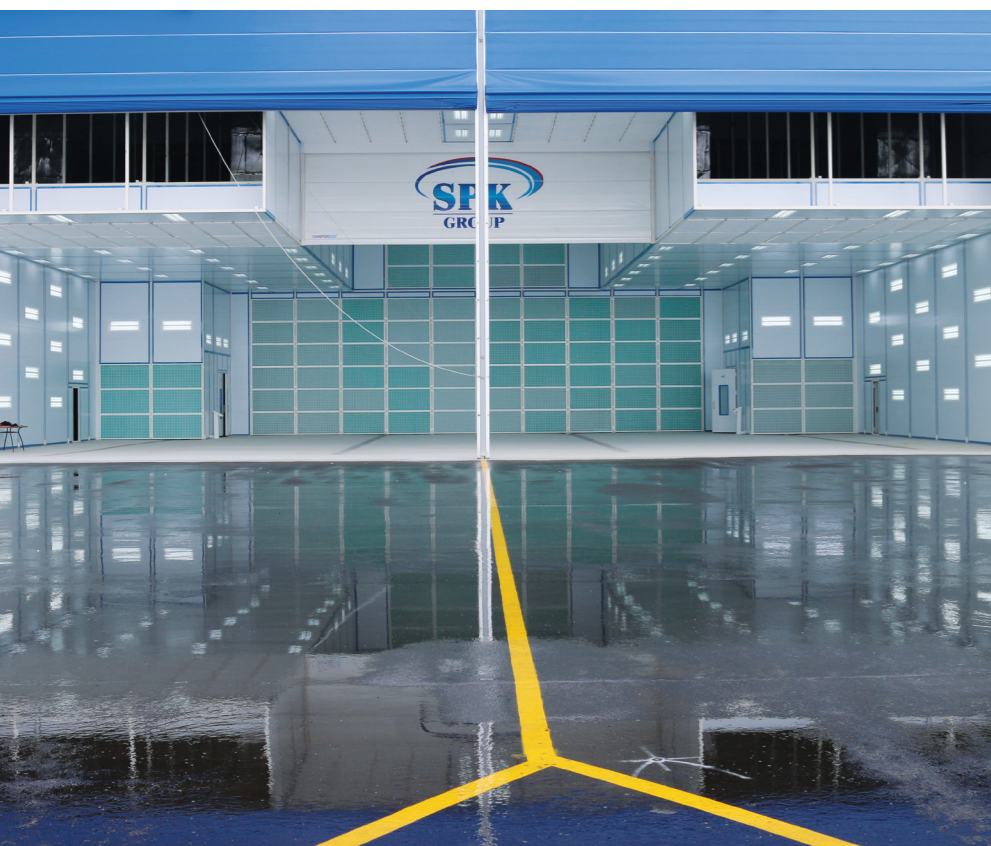
Окрасочная камера для авиации SPK-86.87, г. Минск (Беларусь)

Камера предназначена для работы со среднефюзеляжными самолетами:

- Airbus 300-900;
- Ил-96;
- Boeing 777-200.

Также в камере предусмотрена возможность окраски малофюзеляжных самолетов:

- Airbus A320;
- Boeing 737-800;
- TU 134;
- Sukhoi Superjet 100.



Окрасочно-сушильная камера для авиационной техники

Данная камера предназначена для подготовки и окраски авиационной техники.

Внутренние габариты: 30000 x 33000 x 9500 мм.

Вытяжка через стены камеры, 4 канала размером 22500 x 2900 мм.

Конструкция камеры предусматривает 10 секций.

Приток и вытяжка: расположение генератора — сзади, по 7 шт. в притоке и вытяжке.



Телескопическая камера для окраски самолетов гражданской авиации, г. Комсомольск-на-Амуре

Камера имеет каркасное исполнение. Размещается внутри помещений.

Внутренние габариты камеры: 13690 x 6040 x 5620 мм.

Внешние размеры: 14100 x 6525 x 5700 мм.

Кабина изготавливается из ПВХ. Толщина материала кабины составляет 0,5 мм.



Комплекс камер подготовки и окраски SPK-19.6.4, г. Бугульма

3-секционная проходная камера с внутренними габаритами 12200 x 4000 x 3000 мм. Стальная каркасная конструкция с сэндвич-панелями. Распашные ворота двухстворчатые 2000 x 2500 мм. 4 сервисные двери. Вытяжной вентиляционный агрегат с производительностью 60000 м³/ч. Приточно-вытяжной вентиляционный агрегат для окрасочной камеры с производительностью притока и вытяжки по 10000 м³/ч. Конвейер ручной, включающий 10 траверс и поддерживающие конструкции.



Окрасочно-сушильная камера для трубопроводов SPK-15.8.6, г. Челябинск

Внутренние размеры: 15000 x 8000 x 6200 мм.
Конструкция кабины — силовой каркас.
Распашные 4-створчатые ворота — 2 шт. по 6000 x 4000 мм.
2 сервисные двери 800 x 2000 мм.
Крыша прямая, стальная конструкция, потолочные фильтры.
Вытяжка проходит через боковые решетки.
Освещение: верхний и боковой свет.

Уличный комплекс для подготовки и покраски SPK

В состав комплекса входят:

- дробеструйная камера 16000 x 5000 x 5000 мм;
- пескоструйная камера 16000 x 5000 x 5000 мм;
- окрасочно-сушильная камера 16000 x 5000 x 5000 мм;
- помещение для приготовления красок;
- технические помещения для оборудования.

С целью защиты комплекса от воздействий окружающей среды предусматривается металлический навес.



Уличный комплекс подготовки и покраски SPK, г. Тверь

Окрасочный комплекс в уличном исполнении состоит из дробеструйной камеры SPK с внутренними габаритами 32000 x 8000 x 8000 мм и окрасочно-сушильной камеры с размерами 32000 x 8000 x 8000 мм, находящимися друг за другом. Обе камеры проходного типа. Дробеструйная камера рассчитана на 2 рабочих поста, имеет мощность 79 кВт. Окрасочно-сушильная камера на природном газе, мощность — 265 кВт.



Камера химической подготовки поверхности и окрасочно-сушильная камера SPK, г. Елец

Окрасочно-сушильная камера с габаритами 10000 x 6000 x 5200 мм. Проходного типа, 2 основных ворот 3000 x 3000 мм. Производительность вентиляционной установки — 50000 м³/ч. Газовый теплообменник. Автоматическая система пожаротушения.

Камера химической подготовки поверхности 5425 x 3050 x 4000 мм. Проходная, необитаемая. Предназначена для автоматической обработки изделий химическими реагентами с помощью струйного облива растворами: раствором комбинированного обезжиривания и фосфатирования, технической водой, деминерализованной водой.



Двухсекционная окрасочно-сушильная камера для металлоконструкций SPK-14.8.4, г. Челябинск

В полах камер реализована трехступенчатая система фильтрации с использованием механических лабиринтных фильтров. Для грузоподъемных работ внутри камер установлены по 2 тали в каждой секции, обеспечен удобный и безопасный доступ к ним в соответствии с требованиями техники безопасности. В условиях ограниченного пространства приточно-вытяжной агрегат был установлен в нестандартном месте — вдали от камер. Данное решение позволяет заказчику сэкономить место в цехе и облегчить выполнение такелажных операций.



Окрасочно-сушильная камера для трубопроводов SPK-16.8.5, г. Челябинск

Внутренние габариты камеры: 16000 x 8000 x 5000 мм. Одни основные ворота 6000 x 4000 мм, 2 сервисные двери для персонала. Производительность вентиляции — 96000 м³/ч, 4 вентагрегата. Передаточная телега грузоподъемностью 20 тонн для изделий.



Дождевальная камера SPK для автомобилей высокой проходимости, легких бронированных машин, микроавтобусов, автобусов и прицепов

Назначение камеры — проверка транспорта на герметичность. Дождевальная камера имеет внутреннее исполнение. Габариты камеры: 15000 x 6000 x 6000 мм.



Камера фосфатирования SPK-15.5.5

Назначение камеры:

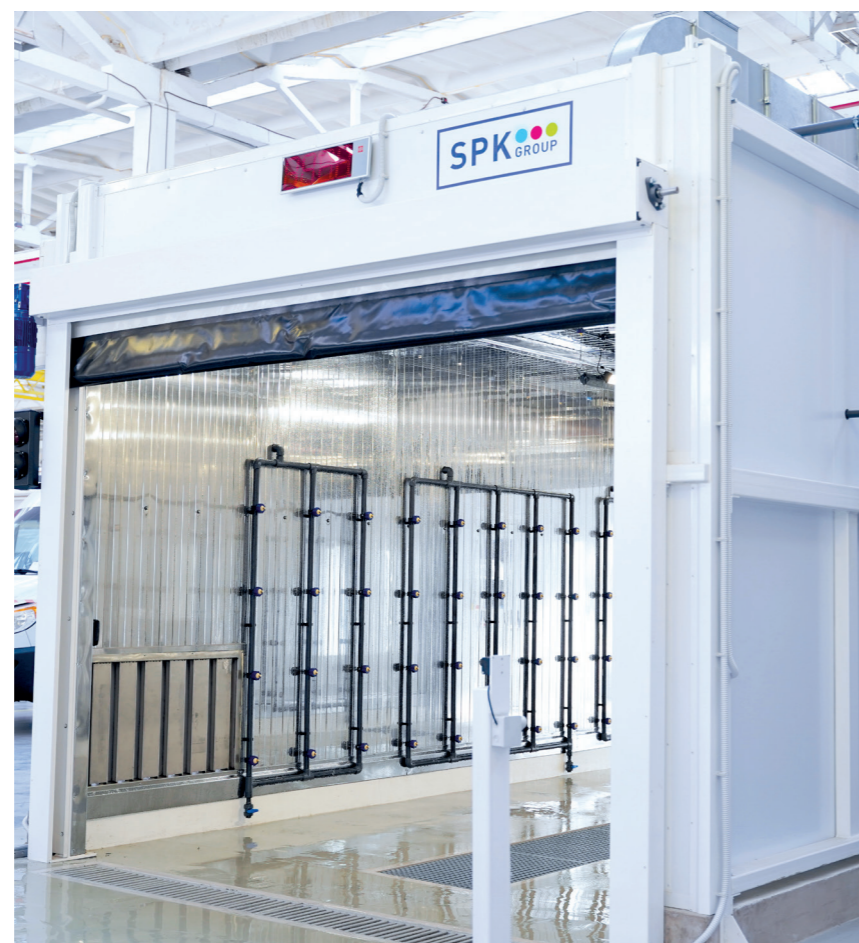
- совмещенное обезжиривание;
- аморфное фосфатирование;
- промывка питьевой водой;
- сушка при повышенной температуре.

Камера тупиковая. Оснащается системой вентиляции, бетонным приемком с погружным насосом, а также системой регенерации и очистки фосфатирующего раствора.



Дождевальная камера SPK P-7.4.3 с зоной обдува, Казахстан

Назначение камеры — проверка герметичности кабин легковых автомобилей с длиной от 3,5 до 5,2 м. Камера оборудована двумя скручивающимися воротами с электрическим приводом. Интенсивность дождя в камере составляет 5 мм в минуту. Весь процесс занимает 3 минуты. Время дождевания задается на панели управления. Всего запрограммировано 5 основных режимов. Зона обдува — это ограждение из 2-х стен без потолка и ворот.



Моечная камера для дизельных двигателей SPK-15.5.5

Внутренние габариты: 15000 x 5000 x 5000 мм. 1 рабочий пост.

Функционал моечной камеры включает:

- мойку паром или водой с применением моющих средств;
- вентиляцию;
- удаление воздушно-капельных частиц;
- фильтрацию;
- рециркуляцию сточных вод и сушку изделий.

Моечная камера обеспечивает как контроль, так и управление технологическими режимами.





Линии порошковой окраски СПК ГРУПП — оборудование, произведенное в России с использованием лучших мировых технологий



Скачать каталог

Линии СПК для решения любых задач:

- окраска с высокой производительностью;
- окраска крупногабаритных изделий;
- получение особых видов покрытий;
- размещение в условиях ограниченного пространства.

Системы управления СПК:

- управление эксплуатацией оборудования;
- блокировки для обеспечения безопасности работы;
- данные о производительности линии;
- контроль габаритов и наличия завески;
- учет работы отдельных модулей.

Вспомогательное оборудование:

- подвески, маскирующие элементы;
- системы очистки воды и стоков;
- системы очистки и подготовки воздуха;
- оснащение лабораторных участков;
- печи пиролиза (очистка подвесок).



Подготовка поверхности

Это ключевой момент в получении высококачественного покрытия, поскольку для его формирования необходимо обеспечить адгезию расплавленного слоя краски к поверхности изделия.

- дробеструйные камеры, автоматические дробеметные установки;
- аппараты химической подготовки поверхности с ручной или автоматической промывкой;
- сушильные камеры.

Нанесение грунта

Этот процесс присутствует тогда, когда требуется высокая коррозионная стойкость и твердость покрытия.

- катафорезные линии;
- анафорезные линии.

Нанесение порошковой краски

Конструкция кабин СПК, а также вытяжных фильтрующих установок обеспечивает чистоту в окрасочном цехе, быструю смену цвета и эффективную рекуперацию краски.

- обитаемые и необитаемые окрасочные кабины, циклонные и картриджные системы фильтрации, ручные системы электростатического нанесения системы на основе 2-ух и 3-ех осевых манипуляторов;
- роботизированные системы.

Полимеризация

- печи полимеризации конвекционного типа, ИК-печи.

Перемещение деталей по линии

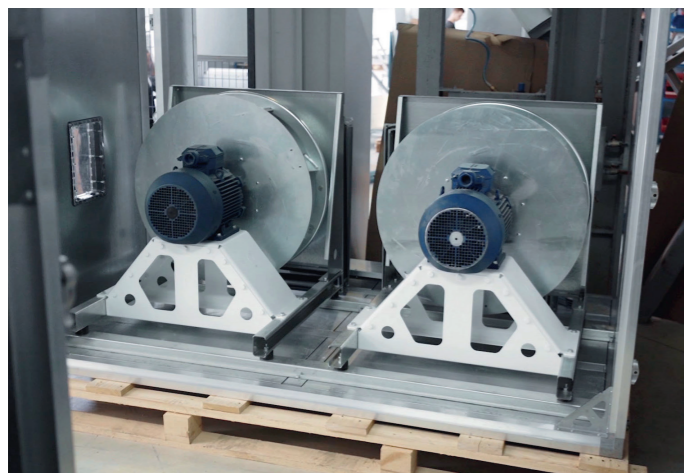
- монорельсовые ручные конвейеры;
- автоматические цепные конвейеры;
- ПТК конвейеры (Power&Free).

Подача и рекуперация порошка

- порошковые баки;
- центры подачи краски.



Завод по производству климатического оборудования на базе двигателей SIEMENS



Производство лифтовых площадок SPK

Пневматическая подъемная платформа для покрасочных работ SPK



Пневматический ножничный подъемник SPK



Лифтовая площадка SPK для монтажных работ



Настенная передвижная рабочая площадка



Пневматическая подъемная платформа SPK для покрасочных работ



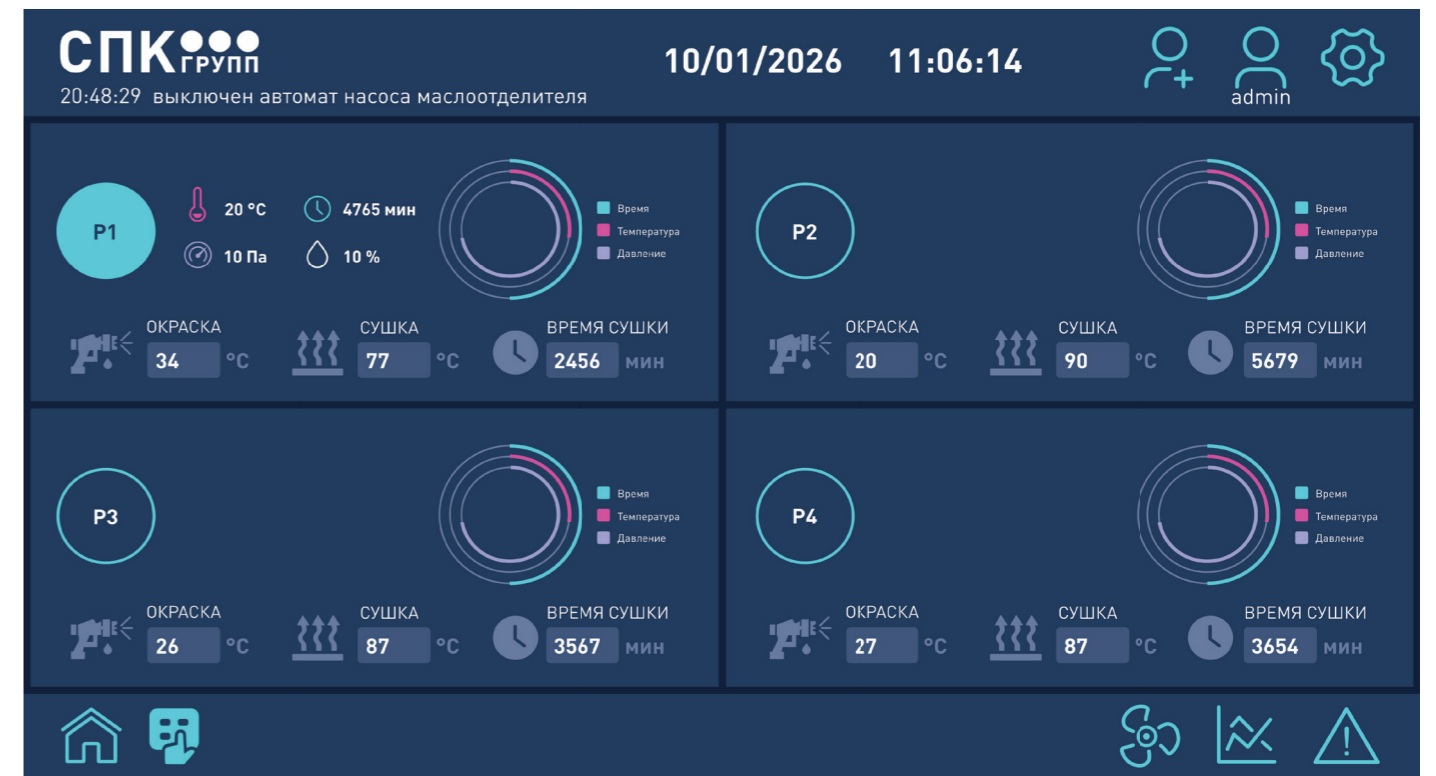
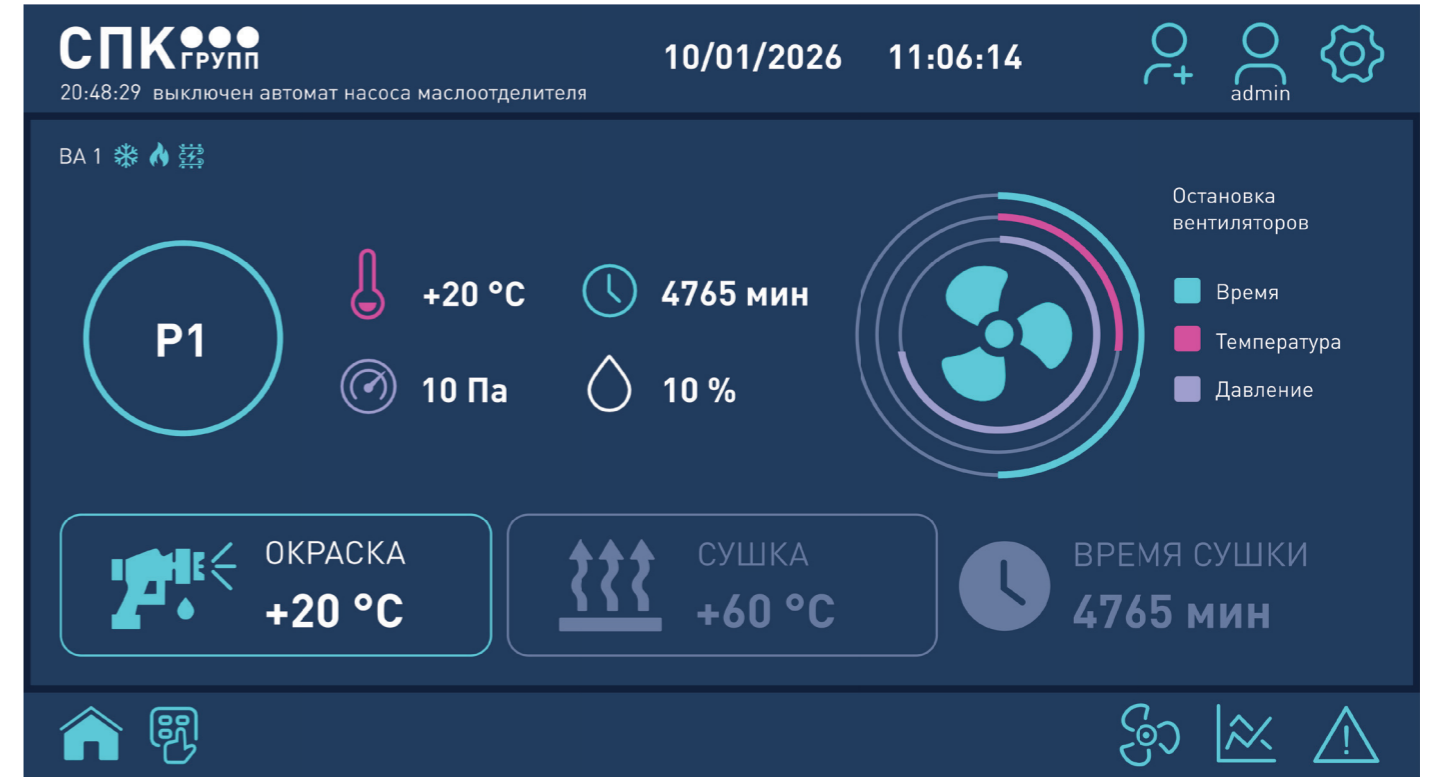
Лифты SPK-L.064.02-00.00.000 для окрасочных камер



Производство шкафов управления окрасочных камер SPK



Программирование режимов работы окрасочно-сушильной камеры





Краскоостанавливающие фильтры PTS BLOCK

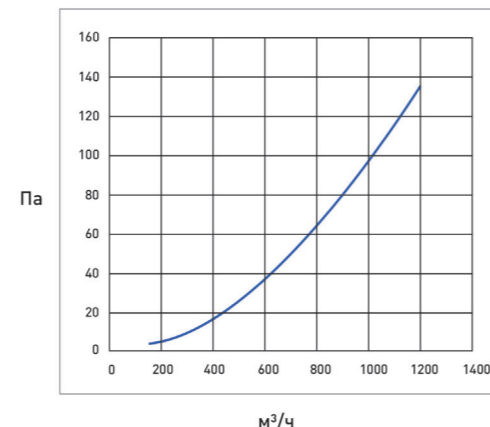
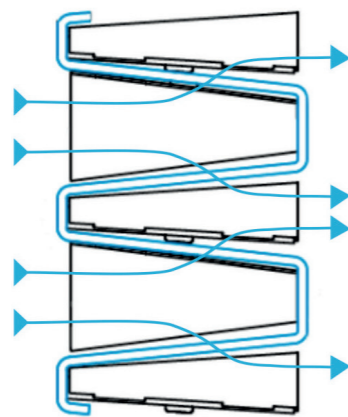
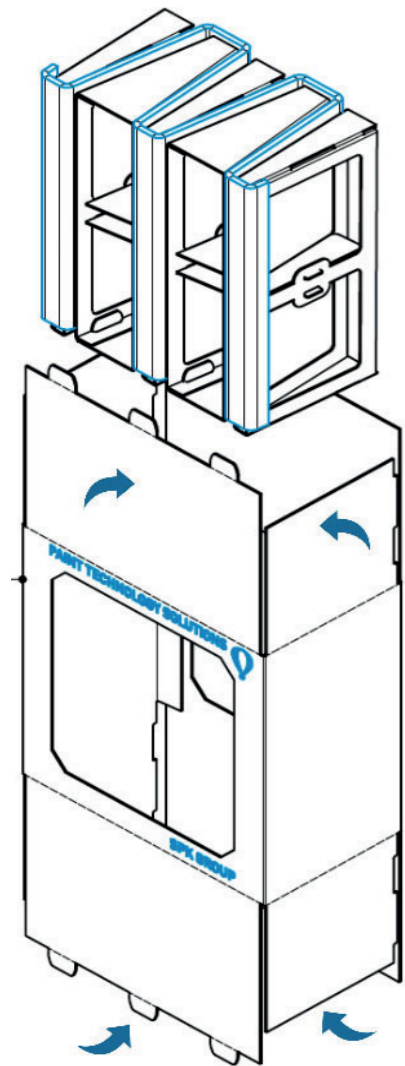
Фильтры предназначены для первичной очистки воздуха от окрасочного пыли, образующегося при распылении ЛКМ на сольвентной основе и вододисперсионных красок.

Первый слой

- фильтрующий элемент имеет крупные ячейки из негорючего картона, образующие сложный лабиринт. Загрязненный окрасочным пылью воздух, двигаясь по такому лабиринту, многократно меняет свое направление. Благодаря этому крупные и средние частицы окрасочного пыли оседают на нем.

Второй слой

- фильтрующий элемент выполнен из нетканого негорючего материала, имеющего более высокую плотность и степень фильтрации относительно первого. Здесь задерживаются более мелкие частицы окрасочного пыли. На выходе получается воздух, очищенный от окрасочного пыли до класса G2 по ГОСТ Р EN 779.

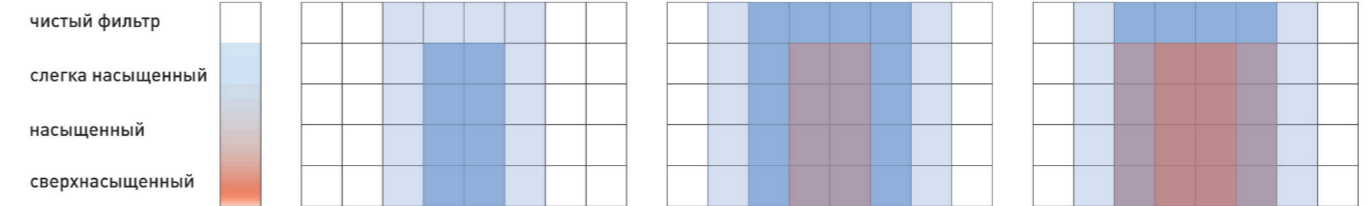


Начальный перепад давления при расходе воздуха 300 м³/ч составляет 9 Па

Простота установки и замены

Фильтры изготавливаются стандартных размеров и устанавливаются в готовые ячейки вытяжной стены окрасочной камеры или зоны открытой окраски, без применения какого-либо инструмента. Каждая ячейка вытяжной стены способна воспринять нагрузку от накопленного окрасочного пыли. При этом нет необходимости менять все фильтры сразу: благодаря модульной конструкции можно производить замену лишь тех фильтров стены, которые выработали свой ресурс.

Схема насыщения фильтров



1 клетка соответствует 1 фильтру PTS Block

Установка нового фильтра PTS Block выполняется всего в два этапа:

- установить фильтр в ячейку стены;
- заклеить клейкой лентой щели по периметру фильтра.

Для того, чтобы заменить фильтр PTS Block новым, необходимо:

- по периметру старого фильтра разрезать клейкую ленту;
- вынуть старый фильтр из ячейки;
- установить новый фильтр.



- благодаря легкости и простоте действий при замене фильтров PTS Block, а также возможности локальной замены, существенно уменьшаются затраты при техническом обслуживании и эксплуатации окрасочной камеры или зоны открытой окраски.

- на основании вышеперечисленных достоинств, фильтры PTS Block отлично подходят для установки перед краскоостанавливающими фильтрами класса G3, чем существенно увеличивают интервалы обслуживания и уменьшают затраты по замене последнего, повышая производительность и эффективность всей системы фильтрации.

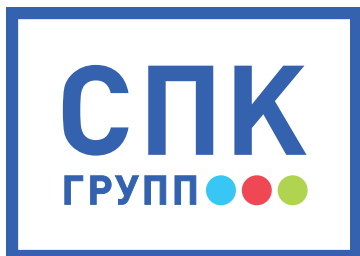


Контакты СПК ГРУПП

620000, Россия, г. Екатеринбург,
Малышева 51, БЦ «Высоцкий»,
28-31 этажи

info@ur-spk.ru,
ur-spk.ru

+7 (343) 351-70-54,
+7 (800) 500-31-68



Окрасочно-сушильные камеры:

- уличного и внутрицехового исполнения;
- для судостроения и морских сооружений;
- для авиатехники;
- для железнодорожного транспорта;
- для машиностроения;
- для военной техники;
- для нефтегазовой отрасли;
- складного типа;
- производство комплектующих для окрасочно-сушильных камер.

Дробеструйные камеры

Зоны открытой окраски:

- для строительных, крановых, мостовых металлоконструкций;
- для сосудов высокого давления;
- для авиастроения;
- для машиностроения;
- для ветроэнергетики;
- для нефтегазовой отрасли.

Конвейерные покрасочные линии

Линии порошковой окраски

Роботизированные комплексы окраски



оставить заявку



620000, Россия, Екатеринбург,
ул. Малышева 51, БЦ «Высоцкий»,
28-31 этажи



+7 (343) 351-70-54,
+7 (800) 500-31-68



info@ur-spk.ru
ur-spk.ru